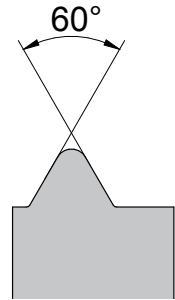
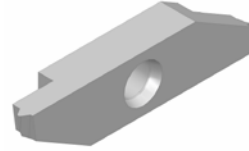
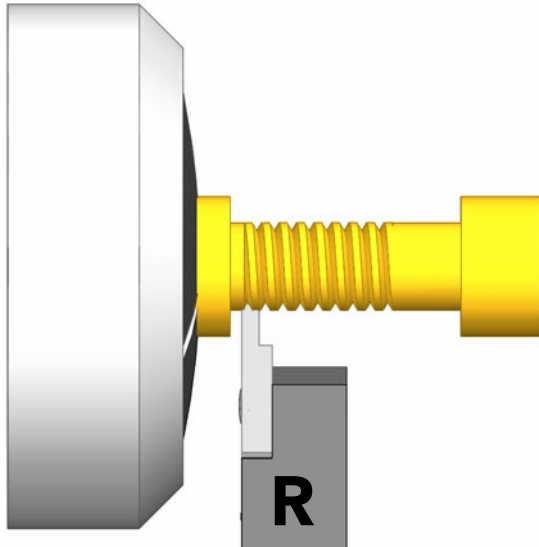
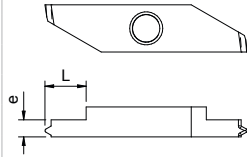


081R

Threading on side « screw point »
Gewinden Seite « Schraubenspitze »
Filetage côté « pointe de vis »

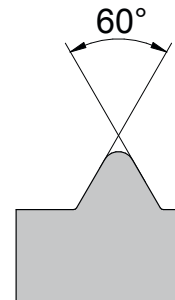
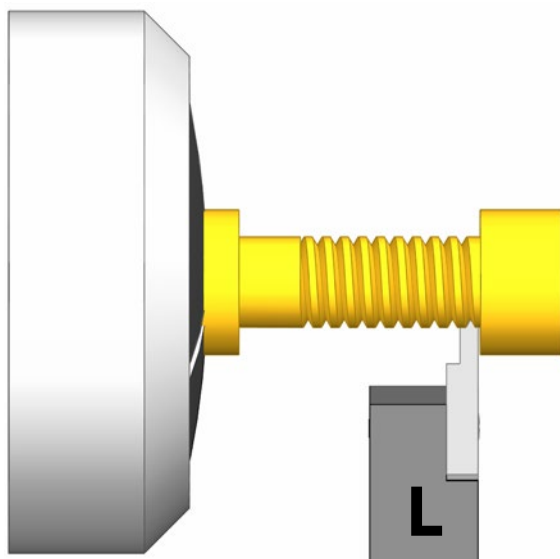


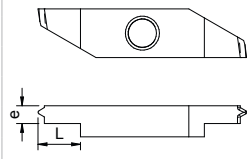
| Threading insert with full profile Gewindeplatte mit Vollprofil Fileteur avec profil complet | e | L | Pitch Steigung Pas | M | Article nr. Artikel Nr. N° Article | BI40 |
|--|-----|-----|--------------------------|---------|--|------|
|  | 1,0 | 3,0 | 0,20 | - | 081R0,2 | ✓ |
| | 1,0 | 3,0 | 0,25 | 1 / 1,2 | 081R0,25 | ✓ |
| | 1,0 | 3,0 | 0,30 | 1,4 | 081R0,3 | ✓ |
| | 1,0 | 3,0 | 0,35 | 1,6 | 081R0,35 | ✓ |
| | 1,0 | 3,0 | 0,40 | 2,0 | 081R0,4 | ✓ |
| | 1,0 | 3,0 | 0,45 | 2,5 | 081R0,45 | ✓ |
| | 1,0 | 3,0 | 0,50 | 3,0 | 081R0,5 | ✓ |
| | 1,0 | 3,0 | 0,60 | 3,5 | 081R0,6 | ✓ |
| | 1,0 | 3,0 | 0,70 | 4,0 | 081R0,7 | ✓ |
| | 1,0 | 3,0 | 0,75 | 4,5 | 081R0,75 | ✓ |
| | 1,5 | 4,5 | 0,80 | 5,0 | 081R0,8 | ✓ |
| | 1,5 | 4,5 | 1,00 | 6,0 | 081R1,0 | ✓ |
| | 1,5 | 4,5 | 1,25 | 8,0 | 081R1,25 | ✓ |
| | 2,0 | 5,0 | 1,50 | 10 | 081R1,5 | ✓ |

Use with 0xxR tool-holders
Verwendung mit 0xxR Werkzeughalter
Utilisation avec les porte-outils 0xxR

083R

Threading on side « screw head »
Gewinden Seite « Schraubenkopf »
Filetage côté « tête de vis »



| Threading insert with full profile Gewindeplatte mit Vollprofil Fileteur avec profil complet | e | L | Pitch Steigung Pas | M | Article nr. Artikel Nr. N° Article | BI40 |
|--|-----|-----|--------------------------|-----|--|------|
|  | 1,0 | 3,0 | 0,30 | 1,4 | 083R0,3 | ✓ |
| | 1,0 | 3,0 | 0,40 | 2,0 | 083R0,4 | ✓ |
| | 1,0 | 3,0 | 0,45 | 2,5 | 083R0,45 | ✓ |
| | 1,0 | 3,0 | 0,50 | 3,0 | 083R0,5 | ✓ |
| | 1,0 | 3,0 | 0,60 | 3,5 | 083R0,6 | ✓ |
| | 1,0 | 3,0 | 0,70 | 4,0 | 083R0,7 | ✓ |
| | 1,0 | 3,0 | 0,75 | 4,5 | 083R0,75 | ✓ |
| | 1,5 | 4,5 | 0,80 | 5,0 | 083R0,8 | ✓ |
| | 1,5 | 4,5 | 1,00 | 6,0 | 083R1,0 | ✓ |
| | 1,5 | 4,5 | 1,25 | 8,0 | 083R1,25 | ✓ |

Use with 0xxL tool-holders
Verwendung mit 0xxL Werkzeughalter
Utilisation avec les porte-outils 0xxL